



# **PROGRAMA INTERNO DE PROTECCIÓN CIVIL Y EMERGENCIA DEL INSTITUTO TECNOLÓGICO SUPERIOR DE ESCÁRCEGA**



## DEFINICIÓN

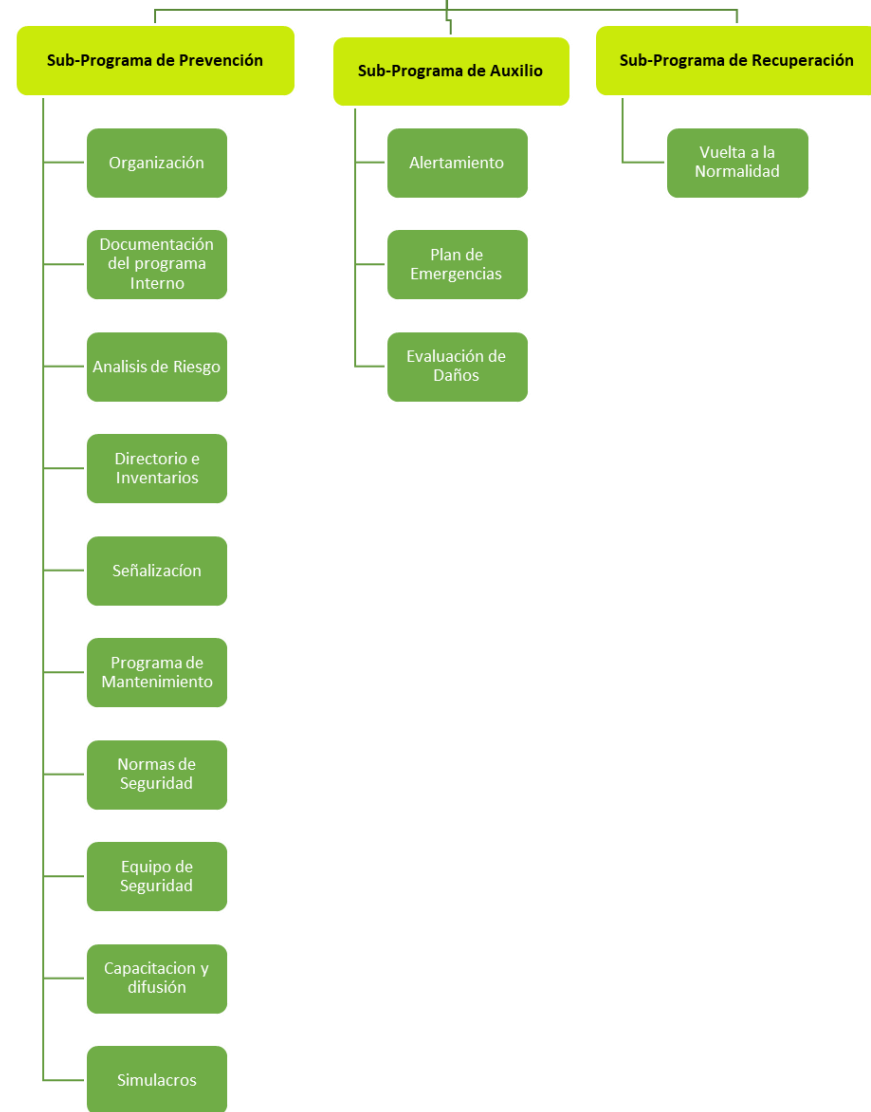
Es un instrumento de planeación que se circunscribe al Instituto Tecnológico Superior de Escárcega y se implementará en cada uno de los inmuebles que lo conforman, con el fin de establecer las acciones preventivas y de auxilio destinadas a salvaguardar la integridad física de los empleados y de las personas que concurren a ellos así como de proteger a las instalaciones, bienes e información vital, ante la ocurrencia de una calamidad.



Al fin de hacer una diferencia con respecto a la eventualidad de un desastre, así como una distinción por función y carácter de las acciones, se han determinado procedimientos sistemáticos subdivididos en tres subprogramas sustantivos del Programa Interno de Protección Civil y de Emergencia Escolar del Instituto Tecnológico Superior de Escárcega.

- **PREVENCIÓN**
- **AUXILIO**
- **RECUPERACIÓN**

## Programa Interno de Protección Civil y Emergencia Escolar del Instituto Tecnológico Superior de Escárcega



# CONCEPTOS BÁSICOS



## DESASTRE

evento concentrado en tiempo y espacio, en el cual la sociedad o una parte de ella sufre un severo daño o incurre en pérdidas para sus miembros, de tal manera que la estructura social se desajusta y se impide el cumplimiento de las actividades esenciales de la sociedad, afectando el funcionamiento vital de la misma.





# AGENTE PERTURBADOR

**ACONTECIMIENTO QUE PUEDE IMPACTAR A UN SISTEMA AFECTABLE Y TRANSFORMAR SU ESTADO NORMAL DE DAÑOS QUE PUDEN LLEGAR AL GRADO DE DESASTRE.**



# FENÓMENOS PERTURBADORES

---

## ORIGEN NATURAL

GEOLÓGICOS

HIDROMETEOROLÓGICOS

## ORIGEN HUMANO

SANITARIO-ECOLÓGICOS

FÍSICO-QUÍMICOS

SOCIO-ORGANIZATIVOS

# FENÓMENOS DE ORIGEN GEOLOGICO



**TIENEN COMO ORIGEN LAS ACCIONES Y MOVIMIENTOS VIOLENTOS DE LA CORTEZA TERRESTRE**

**EN ESTA CATEGORÍA SE INCLUYEN LOS SISMOS Y TERREMOTOS Y LA INESTABILIDAD DE SUELOS (DESLIZAMIENTOS, AVALANCHAS, DERRUMBES Y HUNDIMIENTOS)**

# FENÓMENOS DE ORIGEN HIDROMETEOROLOGICO



SE ORIGINAN POR LA ACCIÓN VIOLENTA DE LOS AGENTES ATMOSFÉRICOS TALES COMO:

HURACANES,

INUNDACIONES PLUVIALES Y FLUVIALES (COSTERAS Y LACUSTRES)

TORMENTAS DE NIEVE, GRANIZO, POLVO, ELECTRICIDAD

HELADAS, SEQUÍAS Y ONDAS CÁLIDAS Y GÉLIDAS

# FENÓMENOS DE ORIGEN QUÍMICO

SU ORIGEN RADICA EN LA ACCIÓN VIOLENTA DE DIFERENTES SUSBTANCIAS, DERIVADA DE SU INTERACCIÓN MOLECULAR O NUCLEAR

ESTA DIFINICIÓN COMPRENDE FENÓMENOS DESTRUCTIVOS COMO INCENDIOS DE TODO TIPO, EXPLOSIONES, FUGAS TÓXICAS Y RADIACIONES



# FENÓMENOS DE ORIGEN SANITARIO

❖ TIENEN COMO ORIGEN LA ACCIÓN PATÓGENA DE AGENTES BIOLÓGICOS QUE ATACAN A LA POBLACIÓN, A LOS ANIMALES Y A LAS COSECHAS

❖ LAS EPIDEMIAS O PLAGAS CONSTITUYEN UN DESASTRE SANITARIO

❖ EXISTEN FENÓMENOS QUE PUEDEN CONducIR A QUE ESTE SE PRODUZCA COMO LA CONTAMINACIÓN DEL AGUA, DEL SUELO Y DE LOS ALIMENTOS



# FENÓMENOS DE ORIGEN SOCIO-ORGANIZATIVO

SON AQUELLOS GENERADOS POR ACTOS Y ERRORES HUMANOS, QUE SE DAN EN EL MARCO DE GRANDES CONCENTRACIONES O MOVIMIENTOS MASIVOS DE POBLACIÓN, ASÍ COMO LA SUSPENSIÓN DE LAS FUNCIONES DE UN SISTEMA DE SUBSISTENCIA.



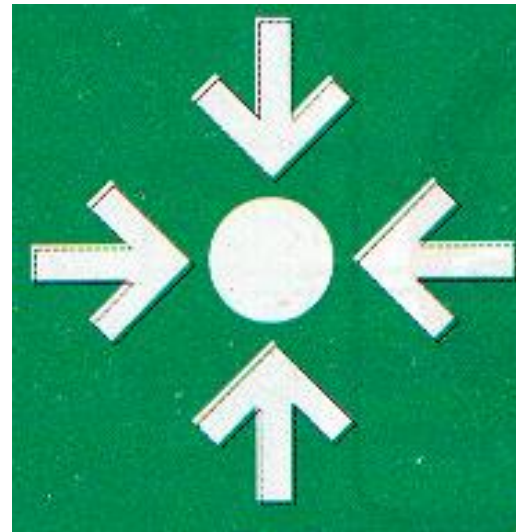
# EVACUACIÓN

*DESPLASAR PERSONAS UN ÁREA DE RIESGO MAYOR A UN ÁREA EN DONDE EN RIESGO SEA MENOR O NULO*



# PUNTO DE REUNIÓN

▶ LUGAR DE CONCENTRACIÓN  
GENERAL, LOCALIZADO DE SER  
POSIBLE EN LA PARTE EXTERIOR  
DEL INMUEBLE



# Señalización



# LA IDENTIFICACION DE BRIGADISTA

- JEFE DE BRIGADA (AMARILLO)
- BRIGADA DE EVACUACIÓN (NARANJA)
- BRIGADA DE COMUNICACIÓN (VERDE)
- BRIGADA DE PRIMEROS AUXILIOS (BLANCO)
- BRIGADA DE RESCATE Y SALVAMENTO (AZUL)
- BRIGADA CONTRA INCENDIOS (ROJO)

